

چکیده سالنامه آمار بهره وری کشور (۶)



**وضعیت رشد شاخص های بهره وری (تورم زدایی شده)
صنعت و معدن کشور از سال ۸۶ تا ۹۳**

تهیه کننده:

سامانه ملی اندازه گیری شاخص های بهره وری ایران

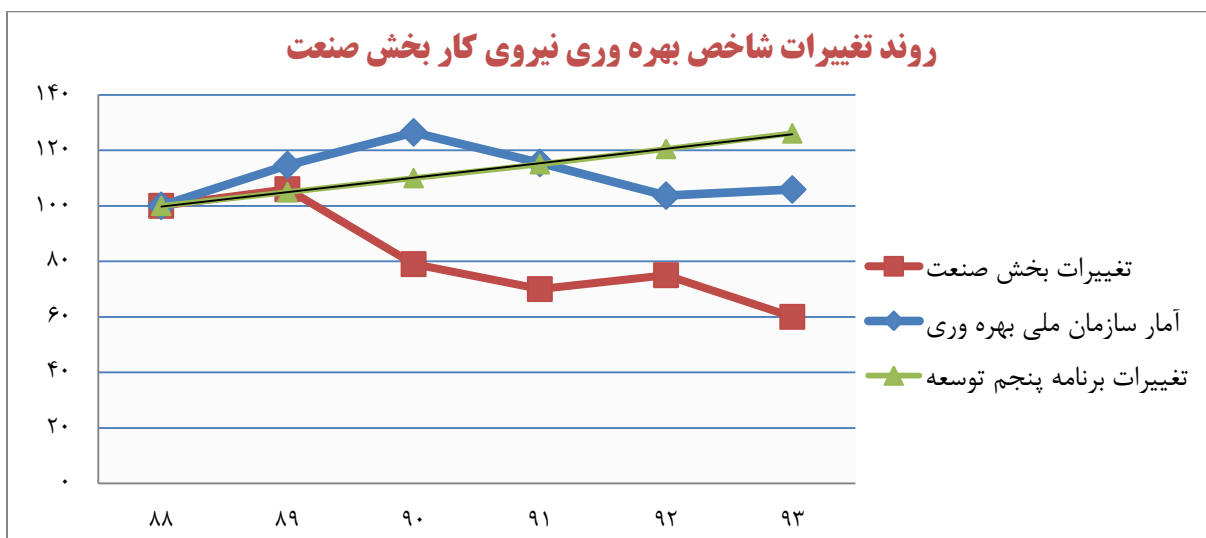


وضعیت رشد شاخص های بهره وری بخش صنعت و معدن کشور

رشد تولید ناخالص داخلی در سطح ملی و یا ارزش افزوده در هریک از بخش های اقتصادی از طریق دو منبع، یکی افزایش نهاده ها (نیروی کار و سرمایه) و دیگری بهبود ساختارها (ماشین آلات تولید و تجهیزات نیرو، بهبود کیفیت نیروی انسانی و مدیریت) حاصل می شود. به دلیل رقابت فشرده ای که در سطح جهان برای کسب سهم بیشتری از تجارت جهانی وجود دارد، تمامی کشورها خصوصا کشورهای توسعه یافته و در حال گذار تلاش می کنند تا رشد تولید ناخالص داخلی و یا ارزش افزوده بخش ها را حتی الامکان از طریق بهبود ساختارها تامین کنند. به عبارت روشن تر، به جای اینکه تعداد نیروی انسانی خود را افزایش دهند تلاش می کنند تا با اجرای برنامه های آموزشی کوتاه مدت تخصصی، سطح مهارت شاغلان را افزایش دهند و یا بجای ایجاد ظرفیت های جدید، ظرفیت های موجود را به آخرین فن آوری های نوین مجهز کنند. بنابراین در عصر حاضر دستیابی به رشد اقتصادی از طریق ارتقای بهره وری از مهمترین اهداف اقتصادی کشورها به شمار می آید. ارتقای بهره وری با استفاده بهینه از عوامل تولید حاصل می گردد و در نیل به رشد اقتصادی مستمر و توسعه پایدار نقش مهمی را ایفا می نماید. بررسی عملکرد کشورهایی که در چند دهه اخیر از رشد اقتصادی قابل توجهی بهره مند شده اند، بیانگر این واقعیت است که بخش عمده ای از رشد اقتصادی اکثر این کشورها از طریق بهره وری حاصل شده است. در ایران نیز برنامه های مستندات برنامه توسعه کشور نشان می دهد که استراتژی توسعه ملی و رشد اقتصادی، حاصل افزایش دو نهاده اصلی میزان سرمایه گذاری و اشتغال بوده است. اما در حال حاضر با توجه به مشکلات موجود در تامین سرمایه و نیز ایجاد فرصت های شغلی، توجه به رویکردهای دیگر توسعه مدنظر برنامه ریزان کلان اقتصاد فرا گرفته که یکی از این رویکردها، توسعه اقتصادی از طریق بهبود ساختارها یعنی افزایش بهره وری کل عوامل (TFP) است. بر این اساس محاسبه رشد بهره وری کل عوامل در کشور و همچنین تعیین سهم آن در رشد اقتصادی جهت برنامه ریزی های آتی از اهمیت زیادی برخوردار است. به علاوه، تعیین سهم دو عامل نیروی انسانی و موجودی سرمایه در رشد اقتصادی کشور و مقایسه آن با سهم رشد بهره وری کل عوامل ضروری است. لذا بر اساس شاخص های اندازه گیری شده در سامانه ملی اندازه گیری شاخص های بهره وری ایران (irpmc.ir)، رشد شاخص های متوسط بهره وری کل عوامل، متوسط بهره وری نیروی کار و متوسط بهره وری سرمایه به نرخ ثابت (تورم زدایی شده نسبت به سال ۸۳) در بخش صنعت و معدن محاسبه شده و در مقایسه با آمار منتشر شده توسط سازمان ملی بهره وری (گزارش شاخص های بهره وری از سال ۱۳۷۵ تا سال ۱۳۹۳ بر پایه سال ۱۳۸۳) که بر اساس ارقام ارزش افزوده و موجودی سرمایه بانک مرکزی و اطلاعات مرکز آمار محاسبه شده، نمایش داده شده است.

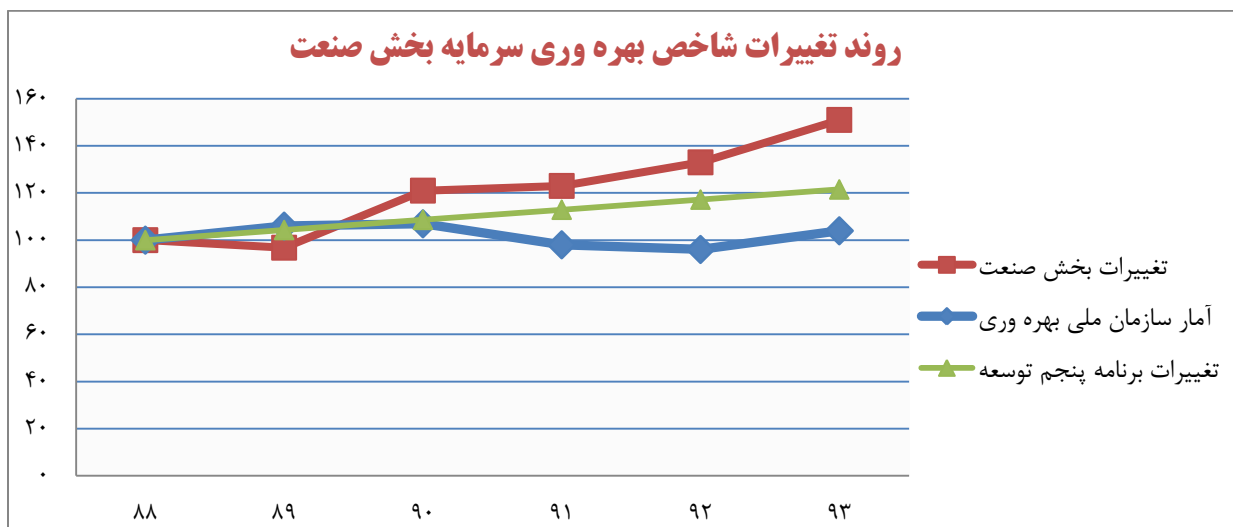
لازم به ذکر است شاخص های اندازه گیری شده در بخش صنعت سامانه ملی اندازه گیری شاخص های بهره وری بر اساس میانگین به دست آمده از شاخص های ۱۱۰ بنگاه اقتصادی محاسبه و شاخص های اندازه گیری شده در بخش معدن سامانه ملی اندازه گیری شاخص های بهره وری بر اساس میانگین به دست آمده از شاخص های ۷۰ بنگاه اقتصادی بزرگ کشور محاسبه شده است. اختلاف ایجاد شده در شاخص های اندازه گیری شده سامانه (IRPMC) و سازمان ملی بهره وری به خصوص در بخش معدن می تواند ناشی از رویکرد محاسباتی باشد به صورتی که سازمان ملی بهره وری شاخصهای بهره وری را با استفاده از اطلاعات مالی و اقتصادی کلان و سامانه ملی اندازه گیری شاخص های بهره وری ایران شاخص های بهره وری را بر اساس صورت های مالی حسابرسی شده بنگاه های اقتصادی محاسبه می نماید.

وضعیت مهمترین شاخص های بهره وری "بخش صنعت" (تورم زدایی شده)
براساس اطلاعات بیش از ۱۰۰۰ بنگاه اقتصادی



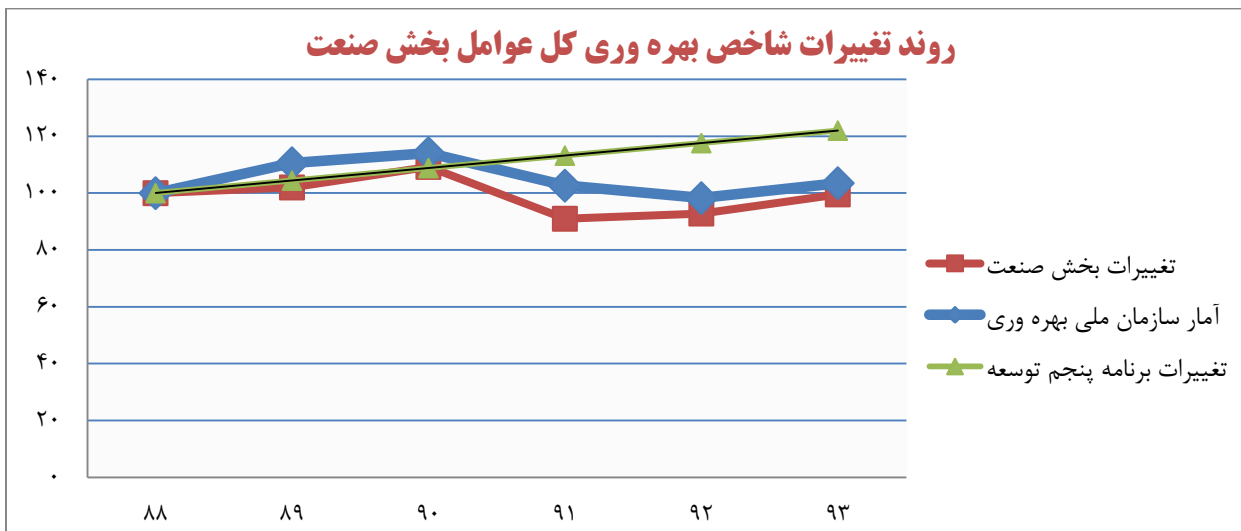
تغییرات میانگین شاخص بهره وری نیروی کار بخش صنعت

عنوان / سال	۱۳۸۸	۱۳۸۹	۱۳۹۰	۱۳۹۱	۱۳۹۲	۱۳۹۳
تغییرات بخش صنعت	۱۰۰	۱۰۶	۷۹	۷۰	۷۵	۶۰
تغییرات برنامه پنجم توسعه	۱۰۰	۱۰۵	۱۱۰	۱۱۵	۱۲۱	۱۲۶
آمار سازمان ملی بهره وری	۱۰۰	۱۱۵	۱۲۶	۱۱۵	۱۰۴	۱۰۶



تغییرات میانگین شاخص بهره وری سرمایه بخش صنعت

عنوان / سال	۱۳۸۸	۱۳۸۹	۱۳۹۰	۱۳۹۱	۱۳۹۲	۱۳۹۳
تغییرات بخش صنعت	۱۰۰	۹۷	۱۲۱	۱۲۳	۱۳۳	۱۵۱
تغییرات برنامه پنجم توسعه	۱۰۰	۱۰۴	۱۰۹	۱۱۳	۱۱۷	۱۲۲
آمار سازمان ملی بهره وری	۱۰۰	۱۰۶	۱۰۷	۹۸	۹۶	۱۰۴

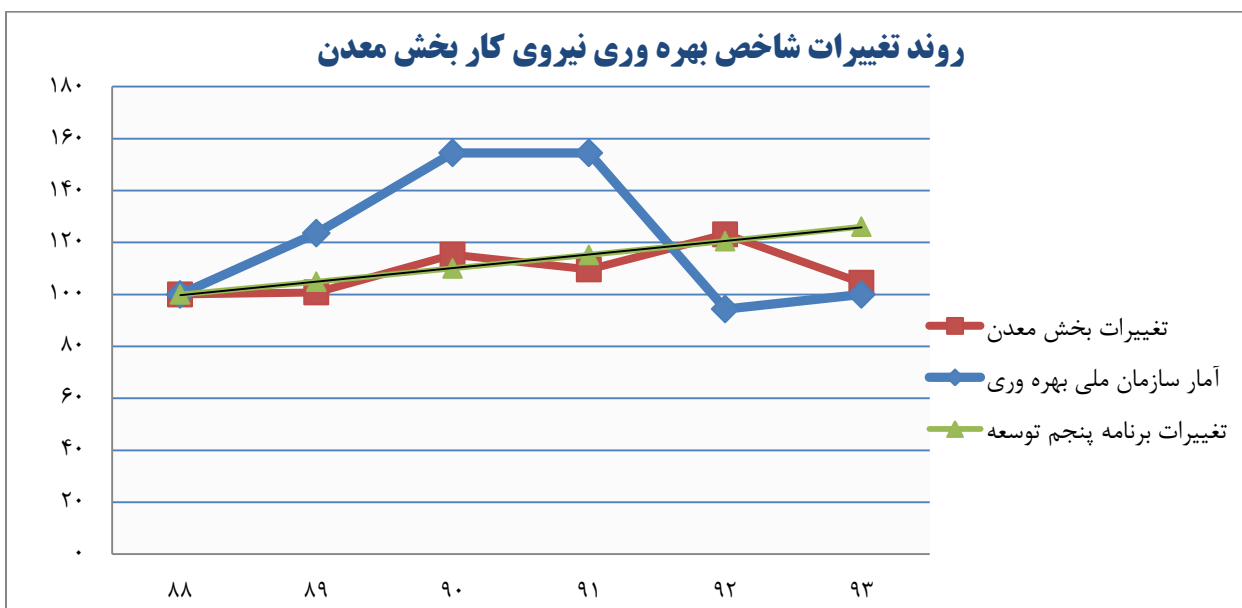


تغییرات میانگین شاخص بهره وری کل عوامل بخش صنعت

عنوان / سال	۱۳۸۸	۱۳۸۹	۱۳۹۰	۱۳۹۱	۱۳۹۲	۱۳۹۳
تغییرات بخش صنعت	۱۰۰	۱۰۲	۱۰۹	۹۱	۹۳	۱۰۰
تغییرات برنامه پنجم توسعه	۱۰۰	۱۰۴	۱۰۹	۱۱۳	۱۱۸	۱۲۲
آمار سازمان ملی بهره وری	۱۰۰	۱۱۱	۱۱۴	۱۰۳	۹۸	۱۰۴

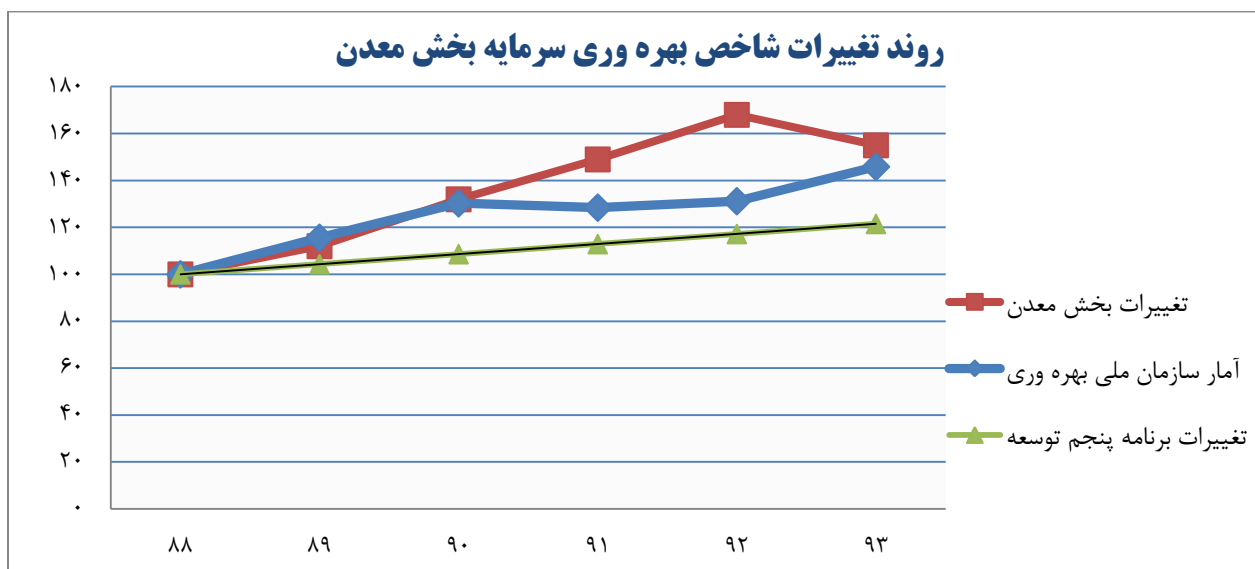
وضعیت مهمترین شاخص های بهره وری "بخش معدن" (تورم زدایی شده)

براساس اطلاعات بیش از ۱۱۰ بنگاه اقتصادی



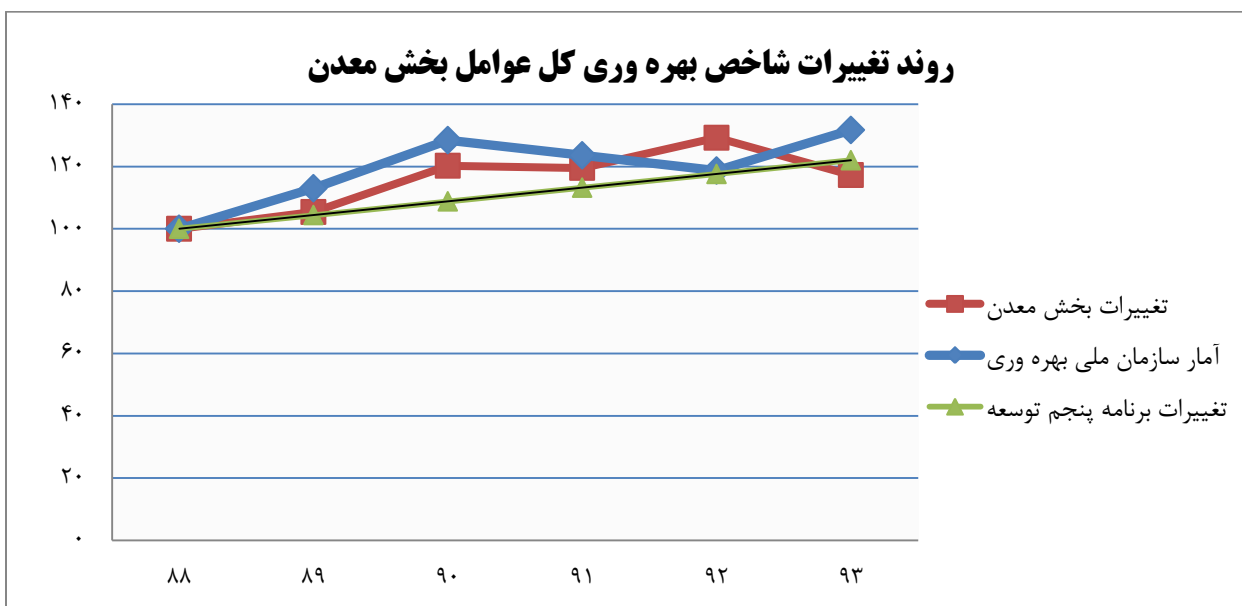
تغییرات میانگین شاخص بهره وری نیروی کار بخش معدن

عنوان / سال	۱۳۸۸	۱۳۸۹	۱۳۹۰	۱۳۹۱	۱۳۹۲	۱۳۹۳
تغییرات بخش معدن	۱۰۰	۱۰۱	۱۱۵	۱۱۰	۱۲۳	۱۰۴
تغییرات برنامه پنجم توسعه	۱۰۰	۱۰۵	۱۱۰	۱۱۵	۱۲۱	۱۲۶
آمار سازمان ملی بهره وری	۱۰۰	۱۲۴	۱۵۴	۱۵۴	۹۴	۱۰۰



تغییرات میانگین شاخص بهره وری سرمایه بخش معدن

عنوان / سال	۱۳۸۸	۱۳۸۹	۱۳۹۰	۱۳۹۱	۱۳۹۲	۱۳۹۳
تغییرات بخش معدن	۱۰۰	۱۱۲	۱۳۲	۱۴۹	۱۶۸	۱۵۵
تغییرات برنامه پنجم توسعه	۱۰۰	۱۰۴	۱۰۹	۱۱۳	۱۱۷	۱۲۲
آمار سازمان ملی بهره وری	۱۰۰	۱۱۶	۱۳۰	۱۲۸	۱۳۱	۱۴۶



تغییرات میانگین شاخص بهره وری کل عوامل بخش معدن

عنوان / سال	۱۳۸۸	۱۳۸۹	۱۳۹۰	۱۳۹۱	۱۳۹۲	۱۳۹۳
تغییرات بخش معدن	۱۰۰	۱۰۵	۱۲۰	۱۲۱	۱۲۹	۱۱۷
تغییرات برنامه پنجم توسعه	۱۰۰	۱۰۴	۱۰۹	۱۱۳	۱۱۸	۱۲۲
آمار سازمان ملی بهره وری	۱۰۰	۱۰۴	۱۰۹	۱۱۳	۱۱۸	۱۲۲

درصد رشد شاخص های بهره وری در هر صنعت (۸۸ تا ۹۳)

برگرفته از اطلاعات سامانه ملی اندازه گیری شاخص های بهره وری (www.irpmc.ir)

سال						شاخص های بهره وری	نام صنعت
۹۳	۹۲	۹۱	۹۰	۸۹	۸۸		
۱۲۰,۴	۹۸,۷	۱۲۳,۷	۲۱۷,۸	۹۱۷,۱	۱۰۰	بهره وری هزینه نیروی کار	ماشین آلات و تجهیزات
۱۹۰,۸	۱۸۹,۱	۱۵۲,۶	۱۶۰,۹	۳۹۸,۵	۱۰۰	بهره وری سرمایه	
۱۳۶,۵	۱۰۹,۱	۱۳۲,۱	۲۲۰,۲	۸۴۶,۸	۱۰۰	بهره وری کل عوامل	
۱۱۹,۳	۱۱۲,۹	۱۰۷,۸	۸۴,۱	۸۵,۸	۱۰۰	بهره وری هزینه نیروی کار	بانک ها، موسسات اعتباری
۲۵۷,۱	۲۰۶	۱۷۳,۸	۱۴۳,۲	۱۱۱,۵	۱۰۰	بهره وری سرمایه	
۱۳۵,۶	۱۲۴	۱۱۶,۴	۹۱,۳	۸۹,۲	۱۰۰	بهره وری کل عوامل	
۸۲,۲	۱۰۷,۳	۸۸,۸	۱۰۵,۸	۹۸,۱	۱۰۰	بهره وری هزینه نیروی کار	بیمه
۱۳۱,۸	۱۵۵,۹	۱۳۶,۲	۱۵۱,۵	۱۳۶,۶	۱۰۰	بهره وری سرمایه	
۸۴,۹	۱۱۱,۲	۹۲,۷	۱۰۹,۹	۱۰۱,۳	۱۰۰	بهره وری کل عوامل	
۷۳,۴	۱۲۷,۵	۱۸۸	۱۵۹,۴	۱۲۷,۷	۱۰۰	بهره وری هزینه نیروی کار	تولیدات پتروشیمی
۳۱۳,۹	۳۰۴,۲	۲۹۵,۵	۱۵۸,۶	۱۳۸	۱۰۰	بهره وری سرمایه	
۱۵۶,۹	۲۲۱,۲	۲۶۴,۳	۱۷۸,۱	۱۳۰,۹	۱۰۰	بهره وری کل عوامل	
-	۹۱,۳	۱۰۲,۷	۱۰۰	-	-	بهره وری هزینه نیروی کار	گروه تعاونی دام
-	۱۳۵,۲	۱۱۳,۸	۱۰۰	-	-	بهره وری سرمایه	
-	۹۶,۹	۱۰۵,۹	۱۰۰	-	-	بهره وری کل عوامل	
۹۰	۹۴,۷	۸۷,۱	۹۱,۴	۸۴,۲	۱۰۰	بهره وری هزینه نیروی کار	محصولات دارویی
۱۲۴	۱۲۶,۶	۱۰۲,۷	۱۰۳,۲	۹۳,۷	۱۰۰	بهره وری سرمایه	
۹۴,۲	۹۷,۸	۸۸,۵	۹۲,۱	۸۴,۲	۱۰۰	بهره وری کل عوامل	

سال						شاخص های بهره وری	نام صنعت
۹۳	۹۲	۹۱	۹۰	۸۹	۸۸		
۸۹	۷۸,۲	۱۲۱,۲	۸۵,۱	۷۱,۱	۱۰۰	بهره وری هزینه نیروی کار	محصولات فلزی
۲۸,۷	۱۸,۸	۲۰,۷	۱۴,۱	۱۴,۶	۱۰۰	بهره وری سرمایه	
۸۶,۷	۷۲,۸	۱۰۵,۳	۷۴,۹	۶۰,۷	۱۰۰	بهره وری کل عوامل	
۱۴۸,۹	۱۱۱,۹	۹۰	۸۴	۸۳,۱	۱۰۰	بهره وری هزینه نیروی کار	تایرسازی
۱۵۳,۶	۱۱۰,۲	۸۷,۲	۷۳,۳	۷۸	۱۰۰	بهره وری سرمایه	
۱۵۸,۴	۱۱۷,۴	۹۲,۷	۸۴,۸	۸۴,۳	۱۰۰	بهره وری کل عوامل	
۸۵	۹۹,۷	۹۶,۸	۷۶,۶	۷۶,۶	۱۰۰	بهره وری هزینه نیروی کار	رنگ و رزین و چسب
۱۰۱,۹	۱۱۱,۵	۱۴۴,۵	۱۰۵,۴	۷۹,۷	۱۰۰	بهره وری سرمایه	
۸۵,۱	۹۴,۷	۹۵	۷۶,۵	۷۴,۲	۱۰۰	بهره وری کل عوامل	
۹۶,۱	۱۰۶,۴	۹۹,۴	۱۲۰,۸	۸۵,۷	۱۰۰	بهره وری هزینه نیروی کار	شوینده ها و لوازم آرایشی
۳۱,۷	۳۲,۷	۱۹,۸	۲۵,۷	۵۳,۰	۱۰۰	بهره وری سرمایه	
۹۷,۳	۱۰۲,۳	۹۵,۰	۱۱۸,۱	۸۶,۹	۱۰۰	بهره وری کل عوامل	
۷۹,۸	۹۴,۳	۱۰۶,۸	۹۸,۹	۱۲۵,۴	۱۰۰	بهره وری هزینه نیروی کار	صنایع غذایی
۱۰۳,۹	۱۱۶	۱۲۴,۳	۱۰۲,۳	۱۱۹,۵	۱۰۰	بهره وری سرمایه	
۸۶,۸	۱۰۳	۱۱۰,۵	۹۷,۷	۱۱۸,۸	۱۰۰	بهره وری کل عوامل	
۱۱۶,۳	۹۲,۷	۸۶,۸	۱۰۲,۸	۷۴,۶	۱۰۰	بهره وری هزینه نیروی کار	خودروسازی
۹۶,۴	۶۲,۵	۴۳	۹۰,۲	۶۸,۲	۱۰۰	بهره وری سرمایه	
۱۰۷,۵	۷۰,۱	۴۸,۴	۹۴,۷	۷۰,۶	۱۰۰	بهره وری کل عوامل	
۱۲۰,۹	۱۴۱,۱	۱۲۰,۷	۱۱۷,۹	۱۰۸,۷	۱۰۰	بهره وری هزینه نیروی کار	سیمان
۱۵۸,۴	۱۴۴,۱	۱۱۸,۱	۱۰۰,۱	۹۵,۶	۱۰۰	بهره وری سرمایه	
۱۳۱,۶	۱۴۰,۷	۱۱۹,۱	۱۱۲	۱۰۴,۸	۱۰۰	بهره وری کل عوامل	

سال						شاخص های بهره وری	نام صنعت
۹۳	۹۲	۹۱	۹۰	۸۹	۸۸		
۹۸,۷	۱۴۰,۷	۱۶۳,۷	۱۶۹,۴	۹۹,۴	۱۰۰	بهره وری هزینه نیروی کار	محصولات شیمیایی
۲۴۷,۲	۲۶۰,۲	۴۹۰,۷	۱۵۹,۵	۱۰۷,۴	۱۰۰	بهره وری سرمایه	
۱۲۱,۰	۱۶۵,۶	۱۸۶,۶	۱۶۲,۹	۱۰۱,۸	۱۰۰	بهره وری کل عوامل	
۱۱۲,۴	۱۱۸,۶	۱۵۰,۶	۱۲۷,۷	۹۲,۶	۱۰۰	بهره وری هزینه نیروی کار	محصولات لبنی
۱۸۹,۲	۱۷۰,۹	۲۰۷,۶	۱۴۶,۸	۱۰۴,۹	۱۰۰	بهره وری سرمایه	
۱۲۴,۷	۱۲۹,۶	۱۶۲,۸	۱۳۱,۷	۹۶,۱	۱۰۰	بهره وری کل عوامل	
-	۱۲۴,۱	۱۰۳,۴	۱۰۰	-	-	بهره وری هزینه نیروی کار	شرکتهای تعاونی طیور
-	۹۱,۴	۱۱۳,۲	۱۰۰	-	-	بهره وری سرمایه	
-	۱۱۹,۴	۱۰۶	۱۰۰	-	-	بهره وری کل عوامل	
۱۲۰,۲	۱۲۲,۲	۱۰۷,۶	۱۲۱,۹	۱۰۸,۶	۱۰۰	بهره وری هزینه نیروی کار	معادن
۱۸۰,۹	۲۵۳,۵	۲۳۹	۲۳۱,۵	۲۴۰	۱۰۰	بهره وری سرمایه	
۱۳۵,۷	۱۴۴,۶	۱۳۳,۸	۱۴۱,۸	۱۲۹,۶	۱۰۰	بهره وری کل عوامل	
۷۷	۹۰,۸	۸۳,۹	۹۴,۴	۹۴,۹	۱۰۰	بهره وری هزینه نیروی کار	فولاد
۱۳۴,۹	۱۹۵	۱۴۷,۶	۱۱۶,۷	۸۴,۵	۱۰۰	بهره وری سرمایه	
۸۹	۱۰۷,۷	۹۵,۶	۹۸,۵	۹۴,۵	۱۰۰	بهره وری کل عوامل	
۶۳,۱	۶۶,۷	۷۲,۴	۸۶,۵	۱۰۰	-	بهره وری هزینه نیروی کار	مخابرات
۹۱	۹۰,۱	۹۲,۳	۹۹,۳	۱۰۰	-	بهره وری سرمایه	
۷۲	۷۴,۲	۷۹,۱	۹۰,۷	۱۰۰	-	بهره وری کل عوامل	